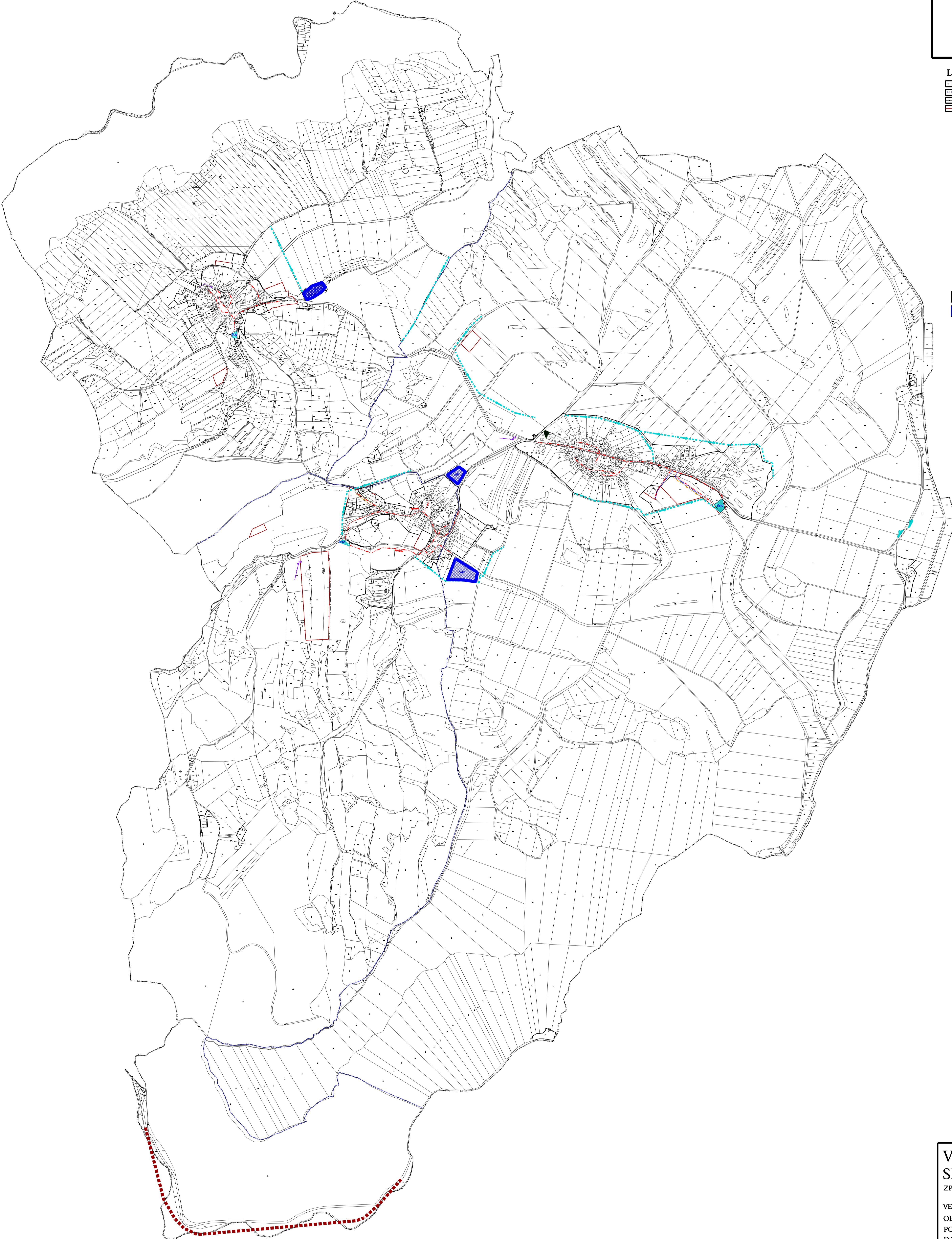


PROSETÍN

k.ú. Prosetín u Bystřice n. P., Brťoví a Čtyři Dvory

ÚZEMNÍ PLÁN OBCE



LEGENDA:

- | | |
|--|---------------------------------------|
| | HRANICE SPRÁVNÍHO ÚZEMÍ OBCE |
| | HRANICE KATASTRU SPRÁVNÍHO ÚZEMÍ OBCE |
| | HRANICE SOUČASNĚ ZASTAVĚNÉHO ÚZEMÍ |
| | HRANICE ZASTAVĚNÉHO ÚZEMÍ |
- PLOCHY A TRASY PRO NAVRŽENÉ VEŘEJNĚ PROSPĚŠNÉ STAVBY:
1. PŘELOŽKA SILNICE I/99
 2. PLOCHY PRO ZASTÁVKY AUTOBUSŮ
 3. PLOCHY PRO ČISTIČKY ODPADNÍCH VOD
 4. MÍSTNÍ SPLEŠKOVÁ KANALIZACE
 5. VODOVODNÉ BUDY
 6. TRAFIKOVNICE S PŘÍPOJNOU VN
 7. ELEKTRICKÉ KABELY NN - DOPLŇKY
 8. OCHRANNÉ PŘÍSKOPY - PROTIEROZNOŇNÍ OPATŘENÍ
 9. PLYN VST.
 10. TELEKOMUNIKAČNÍ KABELY
 11. ROZDĚLENÍ MÍSTNÍHO HŘBITOVA
 12. SUCHÉ POLDRY
 13. DEŠŤOVÁ KANALIZACE

SCHVALOVACÍ DOLOŽKA		Podpis
Občané obce	Ing. Jiří Prosetín	
Obecní zastupitelstvo	Ing. Jiří Prosetín	
Starosta	Ing. Jiří Prosetín	
Starosta	Ing. Jiří Prosetín	
Starosta	Ing. Jiří Prosetín	
Starosta	Ing. Jiří Prosetín	
Starosta	Ing. Jiří Prosetín	
Starosta	Ing. Jiří Prosetín	
Starosta	Ing. Jiří Prosetín	
Starosta	Ing. Jiří Prosetín	

VEŘEJNĚ PROSPĚŠNÉ STAVBY
SPRÁVNÍ ÚZEMÍ OBCE 1:5000

ZPRACOVATEL: ING. ARCH. MILOSLAV SOHR
 ZELNÁ 13, BRNO, IČO:680 90 731

VEDOUČÍ PROJEKTANT: ING. ARCH. MILOSLAV SOHR

OBJEDNATEL: OBEC PROSETÍN

POŘIZOVATEL: OBECNÍ ÚŘAD PROSETÍN

DATUM: PROSINEC 2006

8